

# Dinosaurios "doble viga"

Los diplodócidos fueron unos dinosaurios saurópodos muy típicos: eran fitófagos (se alimentaban de plantas), tenían el cuello y cola largos, cráneo pequeño en comparación al resto de su cuerpo y cuatro patas en forma de columna. Sin embargo sus cráneos eran especialmente pequeños en relación al resto de saurópodos y sus cuellos y colas eran especialmente largos; de hecho son los dinosaurios más largos que existieron. Como característica propia de su grupo tenían los chevrones o arcos hemales (huesos que se articulan a la zona ventral de las vértebras caudales) modificados y expandidos adquiriendo una morfología de "doble viga" de donde procede su nombre.

El diplodócido mejor conocido quizá sea *Diplodocus carnegiei*, encontrado en la Formación Morrison (Jurásico Superior) de Utah, EEUU. El patrocinador de la expedición en la que fueron hallados sus restos fue el famoso empresario americano William Carnegie, que regaló réplicas de sus huesos a varios museos Europeos y Sudamericanos entre los que se encuentra el Museo de Historia Natural de Londres, en cuyo hall se puede admirar una réplica del esqueleto completo de Dippi, que es como denominan cariñosamente a este diplodócido.

Otro diplodócido también bastante famoso es *Brontosaurus*, o mejor dicho *Apatosaurus* ya que los dos nombres se refieren al mismo género de dinosaurio. Ambos fueron descritos por el destacado paleontólogo Othniel Charles Marsh en 1879 y 1877 respectivamente. Al detectar que se trataba del mismo dinosaurio las reglas internacionalmente aceptadas para nombrar a los

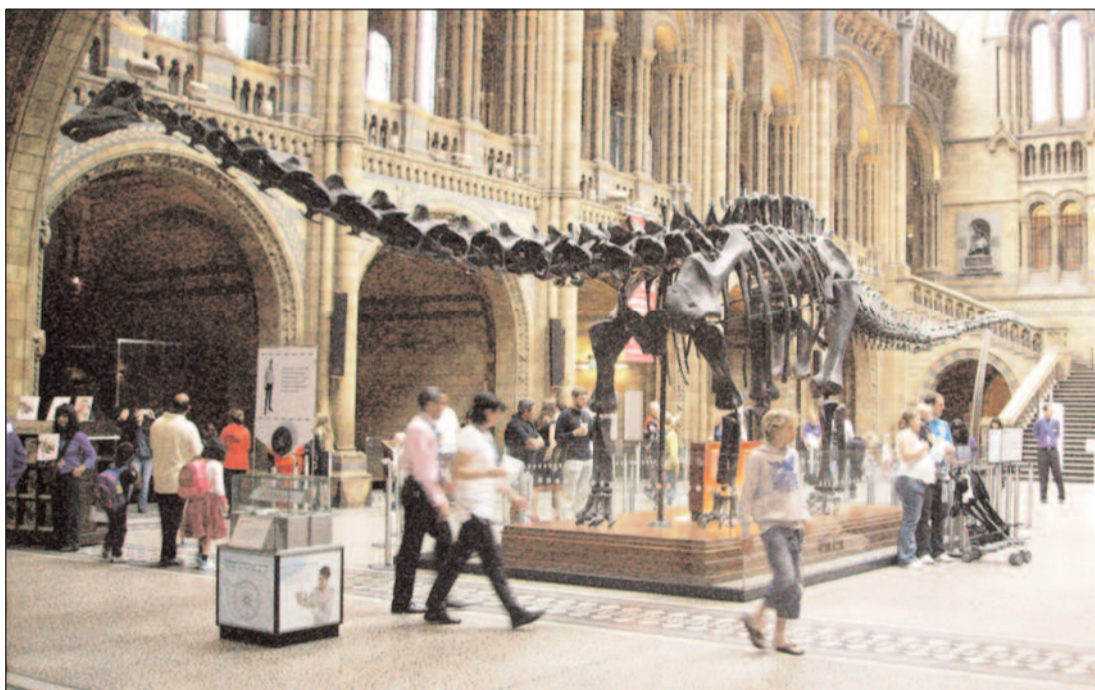
animales, establecían que el nombre válido es el que se propuso con anterioridad. Así pues *Apatosaurus*, que se encuentra entre los diplodócidos más robustos, goza también de cierta popularidad.

En Teruel encontramos restos de este tipo de dinosaurios en varias poblaciones. En Galve, en el Yacimiento Carretera se recuperó un diente con la morfología típica de varilla cilíndrica propia de los diplodócidos. En Riodeva se excavó en el año 2003 en el Yacimiento Pino de Jarque (RD-5) un hueso de la cadera de un diplodócido, un illion, siendo la primera vez que se recuperaba un hueso de este tipo perteneciente a un dinosaurio diplodócido en España y pocos años después se hallaron, también en Riodeva, en El Carrillejo (RD-11) algunas vértebras caudales anteriores asignadas a diplodócidos. Todos estos restos pertenecían a la Formación Villar del Arzobispo (Jurásico-Cretácico).



Illion del diplodócido encontrado en Pino de Jarque, Riodeva

FCPTD-AG



Réplica del dinosaurio diplodócido Dippi, en el 'hall' del Museo de Historia Natural de Londres

ANA GONZÁLEZ

nº 473



ANA GONZÁLEZ  
TOMÁS

Museo Aragonés  
de Paleontología  
Fundación Conjunto  
Paleontológico  
de Teruel-Dinópolis

Fundamentos  
paleontológicos

Proyecto I+D+i "El Patrimonio Paleontológico como recurso para el desarrollo: los yacimientos de dinosaurios de Aragón" (CGL2009-07792-BTE), Ministerio de Ciencia e Innovación, cofinanciado con fondos FEDER.



Luis Mampel

## Geopark Corner

Cada día es más frecuente encontrar agrupaciones de cabra montés en el área del Geoparque del Maestrazgo. Según informes técnicos del Departamento de Medio Ambiente del Gobierno de Aragón, el censo de estos animales supera los diez mil ejemplares sólo en la provincia de Teruel. El Maestrazgo y el área de influencia del río Guadalupe son zonas donde precisamente se ha experimentado un mayor incremento en el número de ejemplares. Si a principios de la década de los 90 entrañaba cierta dificultad la observación de esos mamíferos, fundidos entre el paisaje, hoy día es posible toparse con ellos incluso en las cer-



LUIS MAMPEL

canías de los núcleos de población. El Geoparque del Maestrazgo posee un gran valor paisajístico con relieves calcáreos de gran impacto visual sobrevolados por buitres leonados (*Gyps fulvus*) y pisados por numerosas cabras montesas (*Capra pyrenaica hispanica*) realizando acrobacias entre estratos que permiten desentrañar la historia geológica de la zona. Para conocer más acerca de estos animales, sus características y costumbres en pleno Geoparque -y como complemento a la oferta geológica-, podemos visitar el Centro de la Naturaleza y de la cabra montés ubicado en Villarluego.

Parque Cultural del Maestrazgo

Dos especímenes de cabra montés a punto de chocar sus cuernas en las cercanías de Castellote

[www.patrimonioculturaldearagon.com/patr/seccion/parques-culturales](http://www.patrimonioculturaldearagon.com/patr/seccion/parques-culturales)  
[www.maestrazgo.org](http://www.maestrazgo.org)